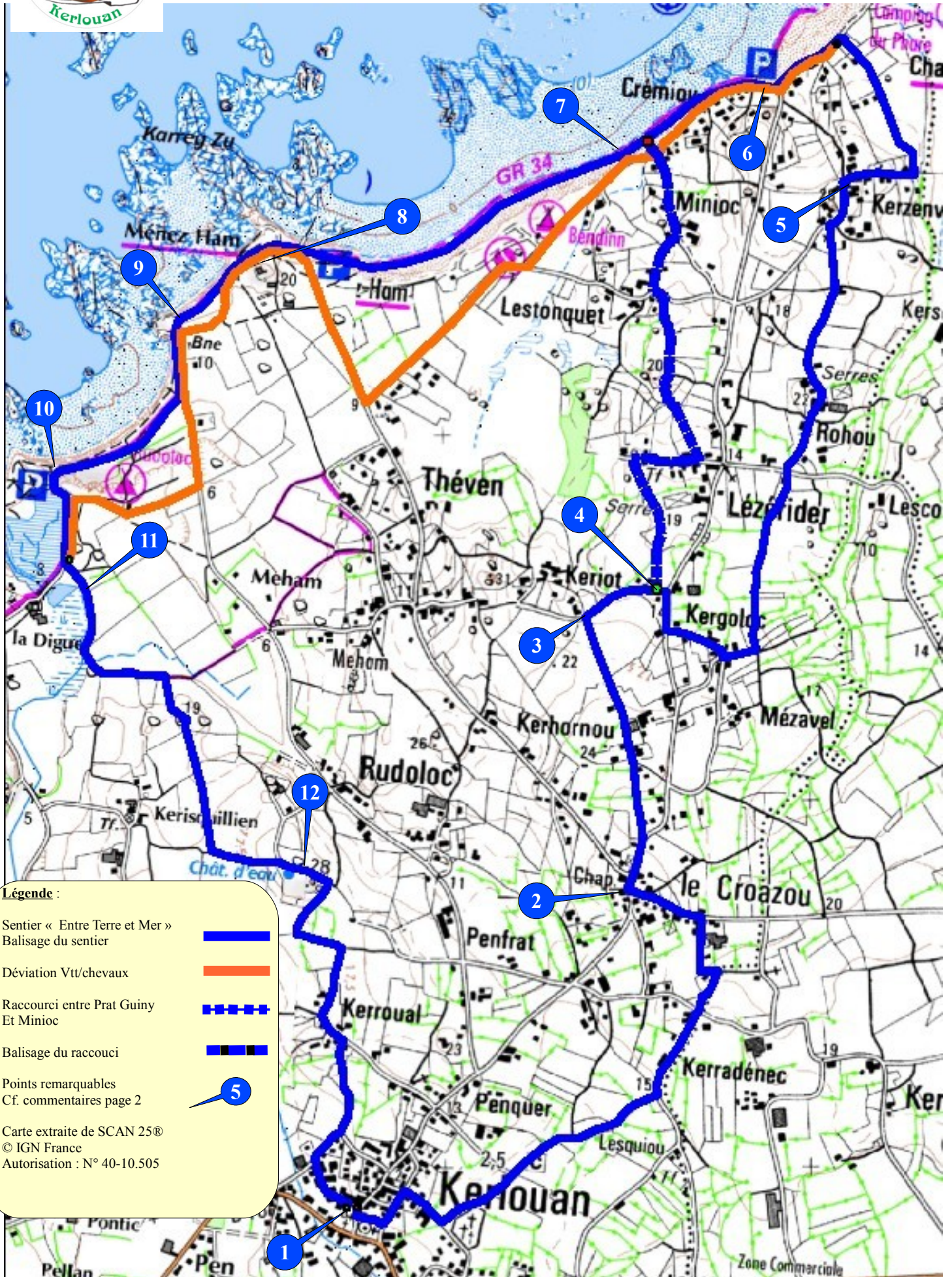




Sentier : Entre Terre et Mer

Distance : 10,8 km Durée : 2h25



Légende :

Sentier « Entre Terre et Mer »
 Balisage du sentier



Déviations Vtt/chevaux



Raccourci entre Prat Guiny
 Et Minioc



Balisage du raccourci



Points remarquables
 Cf. commentaires page 2



Carte extraite de SCAN 25®
 © IGN France
 Autorisation : N° 40-10.505



Sentier : Entre Terre et Mer

Points remarquables

1

Au parking de la chapelle Sainte Anne, suivre le balisage de couleur bleue.
Sortir du parking vers l'église paroissiale Saint Brévalaire et prendre la direction du cimetière.



2

La chapelle du Croazou, autrement dit en français « la chapelle des croix » (1832), est la plus petite chapelle du Finistère.



3

La croix sur le talus aurait été érigée à l'envers....
A 50 m en face se trouve **le lavoir de Keriot** (balisage jaune).
Revenir à la croix.



4

Prat Guiny :
Début du raccourci du sentier qui mène jusqu'à la côte vers le repère n° 7 de la carte à Minioc



5

Du village de Kerzenval on aperçoit sur la gauche le phare de Pontusval et la Chapelle Pol situés sur la commune de Brignogan-Plages.



6

Sur le parking du Crémiou, se trouve le deuxième point de départ du sentier « Entre Terre et Mer ». A 100 m vers l'ouest, au second parking, début de la déviation pour les VTT et les chevaux.



7

Le sentier côtier, réservé aux piétons, suit le cordon dunaire jusqu'au village de Meneham.

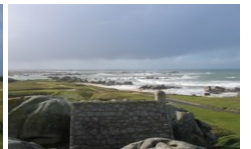


8

Village de Meneham. Visiter ce village, site classé remarquable : les maisons à avancées abritant le gîte d'étape, les ateliers des artisans d'art, l'auberge, le corps de garde, les espaces muséographiques, la maison d'accueil, le four à goémon...



Du haut des rochers entourant le corps de garde, vue imprenable sur la côte, du phare de Pontusval à l'est, jusqu'au phare de l'Île Vierge à l'ouest.



9

Rocher original représentant la tête d'un personnage légendaire du pays Pagan.



10

Emprunter le sentier aménagé pour les personnes à mobilité réduite et qui sert aussi à la protection dunaire.



11

En longeant **la zone humide de la Digue**, lire les panneaux explicatifs sur le fonctionnement du pont à vannes, sur la faune et la flore.



12

Point de vue justifiant le nom du sentier « Entre Terre et Mer ».

